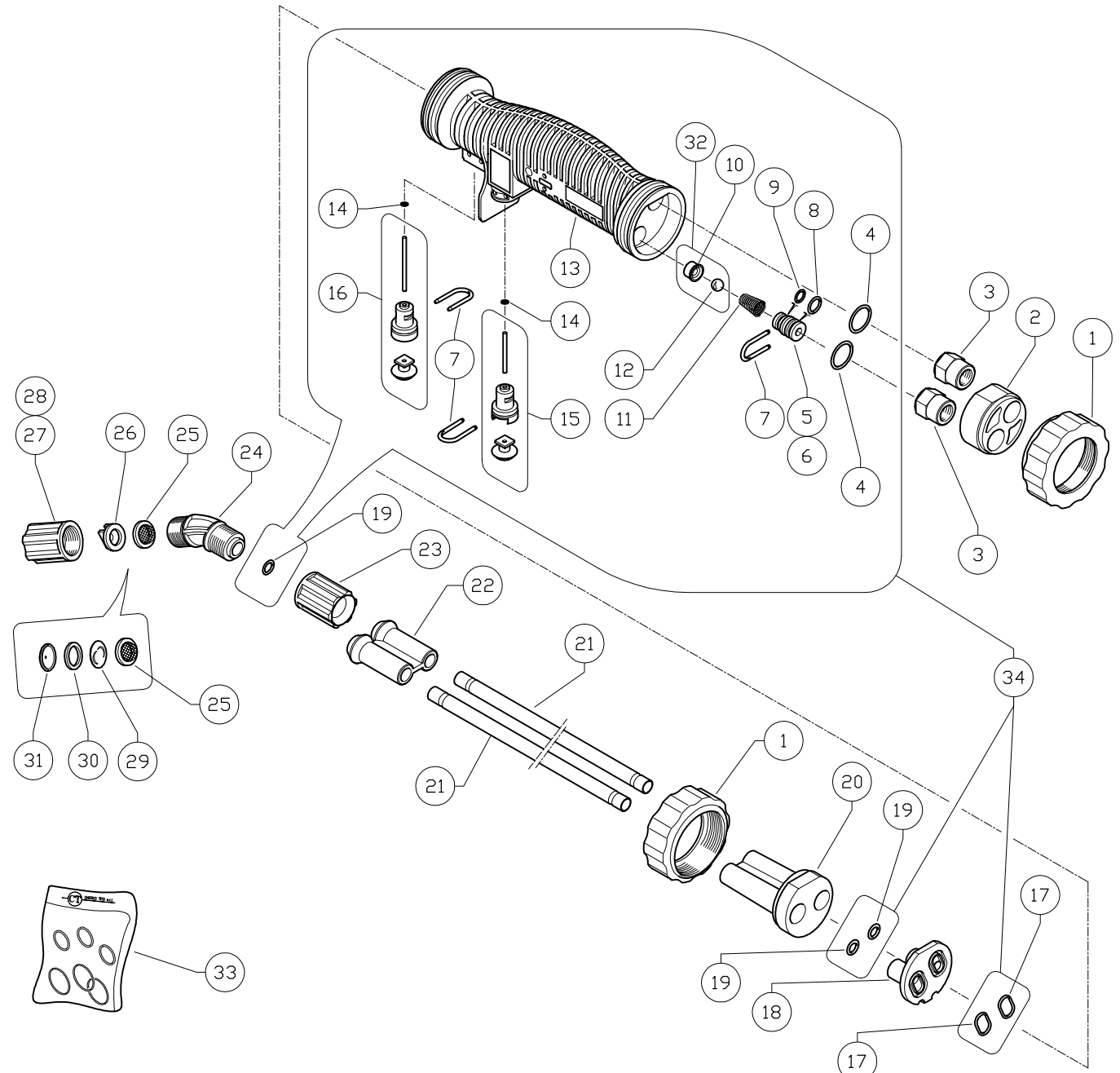


Per ordinare ricambi segnalare codice e quantità – For spare parts orders please mention code and quantity – Pour commander les pieces rechanges, indiquer le code et la quantité

11/12/09



POS	CODICE	DENOMINAZIONE	Q	PACK	POS	CODICE	DENOMINAZIONE	Q	PACK
1	13.0008.18	GHIERA 44x40x4 BLU	2	1	19	10.3169.18	An. or 2,62 x 6,02 mm	4	10
2	13.0008.07	INSERTO PORTA RACCORDI	1	1	20	13.0008.05	INSERTO PORTA LANCIA	1	1
3	12.0020.43	INSERTO G1/8"	2	1	21	12.0080.40	TUBO ø8x0.5 INOX	2	1
4	10.3090.18	An. or 2 x 12 mm	2	10	22	13.0008.08	PIASTRINO DI COLLEGAMENTO	1	1
5	13.0008.10	DISTANZIALE ROSSO PORTA MOLLA	1	5	23	13.0008.04	GHIERA G3/8 INF. BLOCCA TUBO	2	5
6	13.0008.14	DISTANZIALE BLU PORTA MOLLA	1	5	24	13.0008.02	PORTAUGELLO INCLINATO 30°	2	5
7	12.0050.27	CAVALLOTTO INOX DI BLOCCAGGIO	4	10	25	02.0151.01	FILTRO INOX A CUPOLINA 50 MESH	2	10
8	10.3055.18	An. or 1,78 x 7,66 mm	2	10	26	02.0150.02	UGELLO VENT. POM D=1.1 BLU	1	10
9	10.3051.18	An. or 1,78 x 6,07 mm	2	10	27	13.0008.03	GHIERA ROSSA G3/8 PORTAUGELLO	1	5
10	12.0060.16	SEDE ø4 x ø9 (ø9.8) x 6.3	2	5	28	13.0008.17	GHIERA BLU G3/8 PORTAUGELLO	1	5
11	12.0040.19	MOLLA CONICA ø0.8xDm7.2x18.5	2	10	29	02.0151.02	CONVOGLIATORE PER UGELLO	1	10
12	14.7422.00	Sfera 1/4" AISI316	2	10	30	02.0151.03	GUARNIZIONE PER UGELLO	1	10
13	13.0008.01	CORPO PISTOLA DUE PRODOTTI	1	1	31	02.0150.52	UGELLO A CONO INOX D=1.2mm	1	10
14	10.3035.18	An. or ø1.78 x 1.78 mm	2	10	32	99.0008.24	KIT SEDE - SFERA TW1-E	1	·
15	99.0008.22	KIT PULSANTE DI APERTURA BLU	1	·	33	99.0008.21	KIT ANELLI DI TENUTA TW1-E	1	·
16	99.0008.23	KIT PULSANTE DI APERTURA ROSSO	1	·	34	99.0008.12	PISTOLA GUARNIZIONI EPDM	1	·
17	10.3059.18	An. or 1,78x11,11 mm	2	10					
18	13.0008.06	INSERTO INTERMEDIO	1	1					